

取扱商品のご案内



業務用酒類卸・蔵元限定流通酒販売店



AMAGASA Corporation

株式会社 天 笠

梅酒 果実酒 日本酒 焼酎
限定流通酒専門店



AMAGASA

TEL.0276-22-3490(代) FAX.0276-25-2888

天笠の和りきゅーる



リキュール担当者より

女性のお客様へアピールするにはうってつけ!
 いづれも高品質果実をふんだんに使用して
 フルーツの味わいを満喫できる逸品揃いです。
 サワーやソフトドリンク等、高利益商品でも他店と差を
 つける、お得で高品質なコンクもご用意しております。

ウーメラボ

UMA Lab.

■ 茨城県牛久市

もっと果物感! もっとフレッシュ感!
 ひとつひとつ丁寧に果物を剥き、種を取り、
 少量ずつ丁寧な造り。



くまばち ゆず

爽快柚子まるかじり感覚。
 す〜っと抜ける柚子の爽やかな香り♪
 しっかりとした酸味とほのかな苦みが
 口の中に広がり、料理にもあわせやすい!

720ml 1,800ml
1,618円 3,227円



くまばち 夏みかん

食感楽しい爽やか果実酒。
 プチプチ弾ける果肉! 夏みかんらしい
 酸っぱさとほろ苦さがクセになるすっ
 きりとした後味♪

720ml 1,800ml
1,618円 3,227円



くまばち キウイ

角切りキウイがざっくざく!
 これぞ本当の果物感! 種シャリシャリ
 ♪果肉ゴロゴロ♪たっぷり入った果肉
 と、種のシャリシャリ食感、優しい酸
 味がマッチ!

720ml 1,800ml
1,618円 3,227円



くまばち パイナップル

完熟パインの弾ける旨み。
 完熟パイナップル丸かじり感覚! シャ
 リシャリ果肉がたっぷり入ってうれし
 い! ふんわり優しい甘みと、ほどよい
 酸味がベストマッチ♪

720ml 1,800ml
1,618円 3,227円



くまばち ぶどう

濃厚果実味デザート気分。
 ぶどうをそのまま食べたような濃厚な
 香り♪と味わい♪甘みと程よい酸っぱさ
 の中に、皮の渋みまで感じられます。

720ml 1,800ml
1,618円 3,227円



くまばち もも

桃の可愛さ満載です!
 とろり果汁とコロコロ果肉が嬉しい。
 とろ〜りふわっと桃の香りで包まれる
 優しい桃酒です。

720ml 1,800ml
1,618円 3,227円



くまばち グアバ

すっばおいし魅惑のグアバ!
 南国の代表的な果物♪桃を思わせる
 まろやかで優しい甘みと程よい酸味
 がトロピカルに口いっぱい広がります♪

720ml 1,800ml
1,618円 3,227円



くまばち マンゴー

どろりと熟して、ついに登場!
 とろ〜と口の中で広がる爽やかでフル
 ティーな甘味これを飲めば気分は南
 国♪

720ml 1,800ml
1,618円 3,227円



くまばち りんご

まるで林檎をまるかじり。
 まるで林檎をまるかじりしているかの
 ような爽やかな甘さ。
 すりおろしの林檎がシャリッと感じら
 れます。

720ml 1,800ml
1,618円 3,227円



くまばち トマト

濃厚なトマトジュースのよう!
 どろ〜と濃厚! ほのかな甘みとクセに
 なる酸味でファン続出! リコピン豊富
 でエイジングケア効果や疲労回復効
 果も期待!

720ml 1,800ml
1,618円 3,227円



極上 レモンサワーの素

国産檸檬 100%使用!
 3(炭酸水):1(本品)で楽しめる商
 品となっております。甘さを控えた、
 すっばい果肉がたっぷりのレモンサワー
 です。

720ml 1,800ml
1,800円 3,600円

価格はすべて本体のみの税抜価格となっております。

天笠の和りきゅーる

きたおかほんてん

北岡本店

■ 奈良県吉野郡吉野町

「おいしいお酒」とは、香り高く、コクがあり、切れもよく、飲み飽きせず、お料理との相性もよく…だけではなく、うまくコミュニケーションを図らせるものと考えます。お酒がコミュニケーションツールとしての役割を果たしたときに、私達は「おいしいなあ」と感じ、幸福感を得るのだと思います。

水戸梅酒大会2014
フレンド梅酒部門
銀賞獲得!!

どろっと梅酒



梅酒全国大会常連の実力!

「水戸の梅まつり梅酒大会」では2年連続の上位入賞。完熟した果肉たっぷり、梅の酸味や甘みを思いっきり堪能できます。(梅果汁分36%)

720ml 1,800ml
1,696円 3,387円

やぎしゅぞう

八木酒造

■ 奈良県奈良市

奈良県奈良市、東大寺からほぼ真南にたまたむ、歴史ある日本酒蔵 八木酒造。そんな小さな蔵が手掛けるリキュールは、蔵人のこだわりがダイレクトに反映された、まさに造り手の顔が見える逸品揃いです。



花札の梅酒

ラベルも楽しい丁寧な梅酒。

今や大人気、「花札の梅酒」シリーズの原点。個性を詰込むのではなく、オーソドックスに、とことん丁寧に仕上げた味わいで、お酒もすすみます。

720ml 1,800ml
1,400円 2,800円



赤短の梅酒

丁寧を極めた一本。

奈良県西吉野の青梅を使用。自家製の本格焼酎と清冽な井戸水仕込み。豊富なエキス分と旨みで、ラベルも含め飲み手へのアピール度"大"です。

720ml
1,800円



限定 みよしのの桜梅酒

桜シロップ入りの梅酒。

「吉野」の桜を想い造られた桜シロップ入りの梅酒です。華やかな香りとやさしい桜色、甘酸っぱい梅の酸味です。

720ml 1,800ml
1,600円 3,200円



月ヶ瀬の梅原酒

濃厚な原酒の味わい。

各種梅酒ランキングで1位を飾る濃厚人気梅酒。発売は年に一度のみ。加水をしていない非常に稀少な原酒です!

720ml
2,400円



青短の柚子酒

「旨み」重視の柚子酒です。

柚子の果皮に含まれる上質な「果油分」を使用し、「旨み」を存分にアピールしています。その上品な味わいは、落ち着いた雰囲気でも飲んで Good!

720ml 1,800ml
1,400円 2,800円

めいりしゅるい

明利酒類

■ 茨城県水戸市

梅酒日本一を決める各種大会入選常連の明利酒類。2008年、2013年と2度の日本一も受賞。高品質梅酒メーカーとして、また品評会金賞受賞酒の数々の酵母開発メーカーとして、その名を馳せています。



水戸の梅酒

リピーター続出の人気梅酒!

梅酒日本メーカーが醸すエキス分たっぷりの梅酒です。飲み放題用梅酒としてもコストパフォーマンス抜群! 爽やかソーダ割りはリピーター続出!

1,800ml
1,680円



水戸梅酒大会2013 来場者投票2位 総合殊勲賞獲得!!

くまんばちとろ梅

梅酒大会で大人気とろ梅。第一回「水戸の梅まつり梅酒大会」来場者投票2位、梅果肉入りにごり梅酒。果肉の甘みと酸味がマッチしたとろり極上の口当たり。(梅エキス分27%)

720ml 1,800ml
1,618円 3,227円



梅香 百年梅酒

すっぱい完熟にごり仕立て

天下御免のにごり仕立て。完熟梅のすっぱさを、存分に感じられます! 天満天神梅酒大会2008において「天下御免(日本一)」の栄誉を獲得した「百年梅酒」の新たな表情。

720ml 1,800ml
1,671円 3,342円



水戸梅酒大会2013 総合第1位!! 黄門賞獲得!

梅香 百年梅酒 プレミアム

東西梅酒全国大会 V2!! 国内産青梅仕込みの原酒を、五年以上熟成させハチミツ・ブランデーで仕上げました。2度にわたり梅酒全国大会を制覇した、最高峰の味わいです。

720ml
3,500円

天笠の和りきゅーる

たてのかわしゅぞう 楯の川酒造

■ 山形県酒田市

庄内の水の良さに驚いた上杉藩家臣が、当主に酒造りを薦めたのが始まりという逸話を持つ、楯の川酒蔵。きれいで軽快な味わいの酒が人気を集め、山形の特産品を使用したりキュールも話題です。

こだから やまがた 子宝 山形りんご

山形りんごの鮮烈な香り！

なんといっても、山形りんごのその鮮烈な香りが印象的な、りんごのりキュールです。ジュースのように飲みやすい、果汁一杯の味わいです。



720ml 1,800ml
1,400円 2,800円

こだから やまがた 子宝 山形ラフランス

熟した果実の濃厚風味！

日本初のラフランスリキュールです！言わずと知れた山形の味覚は生産量全国No.1。濃厚な風味とトロミは圧巻、熟したラフランスを食べる気分！



720ml 1,800ml
1,750円 3,500円

こだから ばんがいへん 子宝 番外編マンゴー

飲めばわかる！人気の味わい。

こちらは番外編。山形産ではありませんが、マンゴーの王様、アルフォンソマンゴーの果汁を使用して、香り豊か、味わい濃厚に仕上げました。



720ml 1,800ml
1,900円 3,800円

こだから とりかいさんろく 子宝 鳥海山麓ヨーグルト

日本初の地ヨーグルトから生まれた

ヨーグルトは地のものにこだわり、山形県と秋田県にまたがる鳥海山の麓で育てられた乳牛の新鮮な生乳で作られたヨーグルトを使用しています。



720ml 1,800ml
1,500円 3,000円

たまのひかりしゅぞう 玉乃光酒造

■ 京都市伏見区

創業より、流行を追わず、飽きのこない食中酒を造ることに注力し続け、近年では純米酒復活の先駆けとしてその名を知られるのが玉乃光。伝統と最新技術を融合させた、こだわりの酒を生み出します。

きょう 京の梅酒

純米吟醸酒で仕込む、珍しい梅酒です。

純米吟醸酒で仕込む梅酒。ほどよい梅の香りと日本酒の旨味を活かしながらも、甘さ控えめでさっぱりとした味わいです。



720ml
1,300円

きょう 京の柚子酒

丁寧を極めた一本。

玉乃光の日本酒を蒸留して造った米焼酎で仕込んだという、贅沢な柚子酒です。甘さ控えめですっきりとした味わいです。



720ml
1,300円

りゅうじんしゅぞう 龍神酒造

■ 群馬県館林市

掘ればそこから水がでるといわれる群馬県館林市。その豊富な水を使い軽やかな酒を醸す龍神酒造。酒落っ気のある社長の人柄そのまま、お酒も酒落た味わいのものをそろえています。

きょう 尾瀬の雪どけ 山ぶどう酒

ワイルドなぶどうの味わい。

ぶどう果汁に隠し味のカシスを加え、大人の苦みを演出。山ぶどうならではの野性味あふれる酸味と甘みが◎!!



720ml
1,545円

きょう 尾瀬の雪どけ 柚子檸檬酒

ありそうで無い柚子レモン。

柚子の豊かな風味に、レモンの控えめな甘酸っぱさがほどよく調和している、まろやかな味わいのリキュールです。



720ml
1,450円

にしやましゅぞうじょう 西山酒造場

■ 兵庫県丹波市

「伝統産業こそ技術革新を起こし、新しい創造をしていくことが重要」と、丹波に根ざした酒造りを続ける西山酒造場。お酒が飲めないと思われる人にも飲んでいただけるお酒造りを目指しています。

濁濁(だくだく)

大入りにごり梅酒

視界ゼロ、大入り濁り梅酒。

そのすべてが文字通り「だくだく」な、凝縮感いっぱいの梅酒。瓶を振って混ぜ合わせるのにも一苦労な程ですが、そのインパクトは絶大です！



720ml 1,800ml
1,540円 3,080円

濁濁(だくだく)

大入りにごり柚子酒

舌にのせて、味わう柚子酒。

梅酒に続く「濁濁」シリーズ入りは、なんと柚子。圧倒的な濃厚さ、どろどろ加減で、他のゆず酒と飲み比べても面白い一品です！



720ml 1,800ml
1,540円 3,080円



天酒天神梅酒大会2014
リキュール部門
日本一獲得!!

たんば みやま 丹波 深山ぶどう

日本一に選ばれた果実酒!

包み込まれるようなブドウの香りと味わい。グラッパ(ブドウ焼酎)をベースにした濃厚かつサッパリとした味わい。砂糖無添加、低アルコールのお酒です。



720ml 1,800ml
1,540円 3,080円



価格はすべて本体のみの税抜価格となっております。

天笠の和りきゅーる

もろはししゅぞう

諸橋酒造

■ 新潟県長岡市

仕込み水として使用している【杜々の森の湧水】と蔵の敷地に掘られた横井戸の水はいずれも軟水で、越乃景虎の特徴でもある辛口でありながら辛さを感じさせず上品でまろやかな酒質に仕上げます。



こしのかげどら
越乃景虎 梅酒

蔵元秘伝の製法で仕込まれたスッキリとした梅酒

ベースには清酒「越乃景虎 龍」を使っています。香りがよく甘さ控えめのスッキリした味わいを堪能できる逸品です。

720ml 1,800ml
1,300円 2,400円



にしよしだしゅぞう

西吉田酒造

■ 福岡県筑後市

日本有数の河川である、筑後川の水の恵みの下、明治26年の創業以来本格焼酎一筋に製造をまいりました。筑後八女の自然の恵みを活かした地元産の原料を使ったお酒を造りました。



つくし いちご酒

綺麗な色と鮮烈なイチゴの香り

地元農家で減農薬で栽培された「あまおう」を使用しております。トロリとした甘さが特徴でロック、ソーダ割りでもお楽しみいただけます。

720ml
1,200円

ちゅうごくじょうぞう

中国醸造

■ 広島県廿日市

世界初の紙容器入り清酒を生み出した、総合酒類メーカーとして名を馳せる中国醸造。そのパイオニア精神を礎とし「ちょっと意外な、食の提案」をモットーに様々な酒を生み出しています。



女子美酒部シリーズ うめ酒

安心定番果実酒の主役？

国産梅を使用して、梅本来の風味をいかしています。爽やか&あっさりとした味わいで、ついもう1杯飲みたくなってしまう梅酒です。

2,000ml
1,030円



女子美酒部シリーズ もも酒

女子に人気抜群の味！

甘い口当たりと少し酸味のある香りがジューシーな、国産の桃を使用してつくられた果実酒です。

2,000ml
1,030円



女子美酒部シリーズ ゆず酒

飲みやすさ抜群和果実酒。

国産のゆず果汁を使用。濃厚な甘さとすっきりとしたゆずの香りが感じられる、ライトな味わい。

2,000ml
1,030円



女子美酒部シリーズ マンゴー酒

南国の甘味たっぷり。

マンゴー特有の甘い口あたり、トロピカルな味わいが特徴的。ソーダで割っても割り負けしません。

2,000ml
1,030円



女子美酒部シリーズ 青りんご酒

爽やかな甘みです！

国産のりんご果汁を使用しています。ほどよい甘酸っぱさで、すっきりとした飲み口のジューシー果実酒です。

2,000ml
1,030円



女子美酒部シリーズ パイン酒

甘酸っぱいトロピカル味！

口に含むとどこか懐かしい味わい。パイナップル特有の甘い口あたり、すっきりとした酸味が特徴です。

2,000ml
1,030円



女子美酒部シリーズ ヨーグルト酒

カクテル用にもおすすめ！

ロックやソーダ割で楽しむ以外にも、カクテルのベースとして色々なメニューで使用できる、甘酸っぱいヨーグルトのお酒です。

2,000ml
1,030円



Kawaii - 白いシリーズ 限定 白いマンゴー

甘いマンゴーの香り。

むせかえるようなマンゴーの香りと柔らかなミルクの味わいが特徴。誰もがその果汁感に満足でき、元気いっぱいのお酒が感じられます。

720ml
1,342円



Kawaii - 白いシリーズ 白いラ・フランス

白く華やかラ・フランス。

山形県産の高品質ラ・フランスを使用。華やかな香りとたっぷりの果汁が、ミルクと相まって明るく社交的な気分になる味わいを生み出しています。

720ml
1,342円



Kawaii - 白いシリーズ 白いシャルドネ

白く豪華なシャルドネ。

シャルドネの豪華なイメージそのままを味わえるリキュールです。期待通りのプレミアムなテイストと香り、気分をリラックスさせてくれるような味わい。

720ml
1,342円



Kawaii - 白いシリーズ 白いライチ

清楚な甘み、ライチです。

控えめながらしっかりとした芯を持つ台湾産の高品質ライチをたっぷり使用。その独特の香り立ちがミルクの優しさに包まれ、まろやかな味わいが楽しめます。

720ml
1,342円

価格はすべて本体のみの税抜価格となっております。

天笠の和りきゅーる

かわちわいん

河内ワイン

■ 大阪府羽曳野市

数多くのワインを生産・販売している、大阪を代表するワイナリーの一つ河内ワイン。その2代目は梅酒界の巨匠でもあります。ワイナリーだからこそ造れる梅酒は、独特の華やかさで人気を集めています。



エビス福梅

ワイナリーの秘蔵梅酒!

国産ワインのパイオニア「河内ワイン」。その2代目の通称「金銅爺さん」が独自に漬けた秘伝の梅酒を商品化!

720ml
1,790円

きたしましゅぞう

北島酒造

■ 滋賀県湖南市

米どころ近江平野で鈴鹿山系の伏流水を使用し、手づくりで高品質の吟醸酒を醸しています。少量高品質で知られる酒蔵が、和の果実の味わいを突き詰めた果実酒シリーズを生み出しました。

べんてんふくうめ

弁天福梅 葡萄仕込

梅と葡萄の弁天さま!!

麗しいビー色のこの梅酒、長期熟成梅酒とワイナリーならではの葡萄をブレンド。ブランデー仕込み梅酒ならではの葡萄との相性で、後味もスッキリ!

720ml
1,790円

ほていふくうめ

布袋福梅 にごり梅酒

梅ジャム入りの濃厚にごり。

蔵の秘蔵梅酒をベースに、梅ジャムと果肉を加えた福梅シリーズの「にごり」版です。食感感じる極上の味わい。

720ml
2,200円

塩ゆず酒

柚子の深みが更に際立つ。

伝統製法で作られた塩「海ノ精」を使用。柚子特有の酸味と相まってなんとも言えない旨味を生み出す。塩のマジックをお楽しみいただけます。

720ml 1,800ml
1,680円 3,200円

だいこくふくうめ

大黒福梅 黒糖仕込

黒糖仕込みの大黒さま。

20年以上前に仕込まれた梅酒をベースに、黒糖で仕込んだ梅酒。味わいはさら深く、芳ばしい香りと梅酒の爽やかな酸味が、とろり濃厚まろやかで

720ml
1,790円

ふくろくじゅふくうめ

福祿寿福梅 樽香仕込

新樽の香りで楽しむ梅酒。

長期熟成梅酒に、フレンチオークの新樽で仕込んだ、甘くウッディーな香り高い特別な梅酒をブレンド。大人の味わい!!

720ml
2,540円

塩うめ酒

旨みたっぷり塩ひとつまみ!

蔵自慢の日本酒「御代栄」をベースに、梅の果汁とそのコクを引き出す、ミネラルたっぷりの塩をひとつまみ。旨みたっぷりのこだわり梅酒です。

720ml 1,800ml
1,680円 3,200円

びしゃもんふくうめ

毘沙門福梅 美味酸々

酸味爽やかな一品。

20年以上前に仕込んだ梅酒をベースに、酸味が心地よい梅の果汁と、熟成の若い秘伝梅酒をブレンドした爽やかな一品。

720ml
2,200円

限定

じゅうろうふくうめ

寿老福梅 樽薫仕込

冬季限定の特別版!

20年以上熟成した深みある味わいの梅酒に、古樽仕込の薫り高い極上梅酒をブレンド。大人の味わいある薫る梅酒です。

720ml
2,000円

限定

塩ライチ酒

華やか上品、とびきり爽快。

エキゾチックな芳香を放つみずみずしいライチに、天然のミネラルたっぷりの伝統製法「海ノ精」をほんのひとつまみ。

720ml 1,800ml
1,680円 3,200円

なみのおとしゅぞう

波乃音酒造

■ 滋賀県大津市

3兄弟が力を合わせ、小さな蔵ながら、常識を打ち破る酒造りを続ける波乃音酒蔵。目指す酒を造り上げるためには手間暇を考えないという姿勢で、一過性のブームで終わらない本物の味を送り出しています。



かぼす搾り

定説を打破る食中果実酒!

食事に合わせて楽しむリキュール!! 日本酒をベースに、かぼすの独特な風味が料理を引き立たせます。ロックでソーダで、鍋でも肉でも!

720ml
1,450円

プレミアムジンジャー

希少な大人のジンジャー。

完全予約制の料亭だけで提供されていた希少酒。手鍋から小瓶5本分しか取れないジンジャーエキスにかぼすをブレンド、冬はホットでも楽しめます!!

720ml
1,480円

天笠の和りきゅーる

さたそうじしょうてん

佐多宗二商店

■ 鹿児島県南九州市

明治41年に鹿児島県で創業した老舗蔵。昭和33年日本で初めてアメリカ・ロサンゼルスへの「角玉(かくたま)梅酒」の輸出を果たし、世界進出への大きな礎を築きました。



かくたまめしゅ

角玉梅酒

日本で最初に米国に輸出した梅酒です。

常圧蒸留器で造った、自家製の米焼酎と南高梅を使用し醸された、別格の米焼酎ベースの梅酒です。旨味がたっぷり詰まっています。

720ml 1800ml
1,287円 2,103円



むろまちしゅぞう

室町酒造

■ 岡山県赤磐市

肥沃な赤磐の土地で、1688年から続く岡山で最古の蔵。伝統の日本酒に加え、岡山特産の高品質な果実を使用したお酒で、海外のコンクールでも高評価を受ける、個性的なお酒を生み出しています。



むかしはなし しみず白桃酒

古風で上品な桃の味わい。

ラベルのモチーフはご存知「うさぎとかめ」。岡山が誇る名品種「清水白桃」を使った、繊細で滑らか、甘み上品なサラリ系のリキュールです。

720ml
2,115円



むかしはなし とろりにごり梅酒

透明感ある濃厚梅酒。

赤磐雄町米の日本酒で仕込んだ梅酒。甘すぎず、いつまでも飲めてしまうような、雑味一切なしの味わい。上品な梅のどろみがつっぷりです。

720ml
2,115円



むかしはなし 瀬戸内れもん酒

まるで大人のレモネード。

やさしい酸味に、瀬戸内の潮風を想わせる、ほのかな塩の甘み。モチーフは「浦島太郎」。浦島が楽しんだ、竜宮城での優雅な一時を表現した味わいです。

720ml
2,115円



むかしはなし ピオーネ酒

独り占めしたくなる美味しさ。

「猿蟹合戦」をモチーフに、常盤名産の赤ブドウの一種、ピオーネを使用したお酒。瑞々しく芳醇な香りと軽やかな甘さ。鮮やかな色合い楽しめます。

720ml
2,295円



天笠の日本酒



日本酒担当者より

絶対押さえておきたい地元の銘酒、
 様々なお料理に合わせやすい本場料亭絶賛の味わい、
 業態問わずラインナップOKなスパークリング清酒等々
 ドリンクメニューの充実には是非ご活用ください。

※記載商品の他にも、季節の日本酒をご用意してます！

ながいしゅぞう

永井酒造

■ 群馬県利根郡川場村

尾瀬の山々から注ぐ潤沢な地下水が、永井酒造によって銘酒 水芭蕉として花開きます。東京など都市部への出荷本数は県下No.1。吉兆でも認められた味は、海外も視野に入れた広がりを見せています。

定番酒の他
 季節限定酒の
 取り扱いも
 ございます。



みずばしよ
水芭蕉 純米吟醸

料理引き立つ純米吟醸。

特A地区産の契約栽培山田錦を贅沢に使用した純米吟醸。まろやかな米の旨味が凝縮した味わいで、様々な料理に合わせやすいお酒です。

180ml 720ml 1,800ml
459円 1,650円 3,300円



みずばしよ
水芭蕉 純米大吟醸 すい

エレガントな群馬の大吟醸！

「水芭蕉」の花のイメージを表現した純米大吟醸。白桃や洋梨のような柔らかで心地よい吟醸香と、まろやかで軽快、優しい味わいが魅力です。

180ml 720ml 1,800ml
527円 2,000円 4,000円



みずばしよ
水芭蕉 純米辛口

スパークリング
 米の旨みがキレ良く弾ける。

瓶内で二次発酵しているスパークリングにごり酒。甘めの発泡清酒が多い中、このお酒はスッキリとした喉ごしと、純米独特の旨みを堪能できます。

180ml 720ml
464円 3,000円



ミズバシヨウ ピュア
MIZUBASHO PURE

世界が認めたこの味わい！

世界最高峰のレストラン「エル・ブジ」で採用。世界初、シャンパンと同じ瓶内二次発酵で造られたスパークリング日本酒。食事にもよく合う辛口です。

360ml 720ml
3,000円 5,000円



みずばしよ
水芭蕉 純米大吟醸
 プレミアム

木箱入りのブランド最高峰。

山田錦を使用し中汲みだけを低温熟成。米の旨味と調和のとれた酸味が絶妙なバランスで融合しています。贈答用でも喜ばれること間違いなし！

180ml 720ml 1,800ml
2,000円 10,000円 20,000円



たにがわだけ
谷川岳 源水仕込 心

天然水の味わい感じる一本。

日本百名山の谷川岳の名を冠した一本。山に降る豊富な雪や雨が、自然の大地でゆっくりと濾過された、ほのかに甘くやわらかな天然水源水仕込み。

300ml 1,800ml
440円 2000円

天笠の日本酒

みちさかり 三千盛

■ 岐阜県多治見市

焼物の町、多治見でこだわりの辛口酒を生み出す三千盛。全国各地に「三千盛じゃなきゃダメ!」という根強いファンを持つお酒は米の旨味たっぷり、喉越しのキレ味抜群で、どんな席でも楽しめる味わいです。



みちさかり 三千盛 超辛口超特大吟醸

喉越さらり、クリアな味わい。

日本酒度+16度。極めてクリアな酒質は、さらりと喉を通り抜けます。余分な味はなく米と米麹からの旨味がしっかり。繊細なお料理と一緒に!

720ml 1,400円
1,800ml 3,000円



みちさかり 三千盛 純米大吟醸 からくち

旨味湧き出す辛口大吟醸。

日本酒度+11。シャープな辛口で、キレのある純米酒は、『三千盛』のコンセプトを実感させるような、水のごとき透明感があります。

720ml 1,500円
1,800ml 3,200円



みちさかり 三千盛 小仕込純米大吟醸

これぞ究極の超辛口大吟醸。

日本酒度はなんと+18。これぞからくちの極み極上のキレを追求した特別な純米大吟醸。三千盛の個性を突き詰めたお酒です。

720ml 2,100円

まつもとしゅぞう 松本酒造株式会社

■ 京都市伏見区

200余年の歴史に育まれた酒文化を継承しつつ、新しい技を探索することを惜しまない。これが澤屋まつもとの魂です。

定番酒の他
季節限定酒の
取り扱いも
ございます。



さわや 澤屋まつもと 守破離 山田錦

守破離ブランドのメインアイテム。

兵庫県加東市の山田錦を醸したフレッシュな食中酒。「酸味と旨みと良い苦み」を主体とした味わいで、飲み口は軽く、お食事をより一層美味しく引き立てます。

720ml 2,100円
1,800ml 4,200円



さわや 澤屋まつもと 守破離 雄町

ジューシーで味わい豊か!

香りは穏やか、派手さはありませんが、口に含みますと、ググッと押し寄せてくる幅のある力強い味わいです。

720ml 2,000円
1,800ml 4,000円



さわや 澤屋まつもと 守破離 純米 五百万石

食中酒にピッタリの1本です。

爽やかな柑橘系の香りから、透明感あるジューシーな旨味を感じます。飲み飽きしない味わいで、料理にやさしく寄り添うお酒です。

720ml 1,400円
1,800ml 2,800円



さわや 澤屋まつもと 純米酒

食中酒にピッタリの1本です。

爽やかな香りに、柔らかな旨みで口あたりの優しい辛口の酒質で、どんな料理にも合う、万能型な日本酒です。

720ml 1,300円
1,800ml 2,600円



さわや 澤屋まつもと (うるとら) Ultra

小仕込み瓶燗貯蔵の純米大吟醸。

兵庫県加東市東条産特A地区の特等山田錦を醸した贅沢な純米大吟醸。瑞々しい旨味を爽やかに楽しみ頂けます。

720ml 3,800円
1,800ml 7,600円

たまのひかりしゅぞう 玉乃光酒造

■ 京都市伏見区

創業より、流行を追わず、飽きのこない食中酒を造ることに注力し続け、近年では純米酒復活の先駆けとしてその名を知られるのが玉乃光。伝統と最新技術を融合させた、こだわりの酒を生み出します。



たまのひかり 純米吟醸酒 山麩仕込み CLASSIC

純米蔵の伝統を形にした一本。

「クラシック」の名にふさわしく日本酒伝統の山麩仕込で時間をかけ丁寧に醸した逸品です。

1,800ml 2,500円



純米吟醸 TAMA

ワイン酵母でつくる純米酒。

日本酒とワインの醸造技術が華麗にFUSION! 今までになかった豊かで深みのある味わいを実現。

720ml 1,500円



いらい 純米吟醸 祝 100%

御祝事にぴったり!

農家と行政などの協力で復活した京都産の酒米「祝」で醸しました。京友禅のようなほのかな吟醸香。バランスのとれた、はんなりとした味わいです。

720ml 1,490円



きゅうじゅうよん 純米吟醸 94

串(94)の為に生まれました。

濃厚な味わいと豊かな酸味。串料理との相性を、最新機材による分析で数値化。燗とタレでは97.8%、冷でも87.5%以上の好相性を誇るお酒です。

720ml 1,194円
1,800ml 2,494円



天笠の日本酒

きらしゅぞう

吉良酒造

■ 大分県豊後大野市

大分の山中深くに明治四年より続く小さな酒蔵。自ら「酒が弱い」という当主が造る日本酒は、もろみ期間を一般的な日本酒よりも長い四十日ほどかけることで、非常に飲みやすい味わいに仕上がっています。



たんせい れい
丹誠 禮 特別純米

じっくり熟成の手造り純米。
ゆっくり時間をかけて熟成させた、淡麗ですっきりとした味わい。大分産米の自然の旨味が豊富に詰まった、特別純米酒です。

720ml 1,800ml
1,727円 3,454円



たんせい
丹誠 特別本醸造 生酒

キレ良いフルーティ生酒。

透き通る舌ざわりに軽やかなコクを感じる、とても飲みやすい仕上がり。すっきりとしたキレの良さは、辛口の一言では言い表せない飲み心地です。

1,800ml
2,872円

りゅうじんしゅぞう

龍神酒造

■ 群馬県館林市

掘ればそこから水がでるといわれる群馬県館林市。その豊富な水を使い軽やかな酒を醸す龍神酒造。酒落っ気のある社長の人柄そのまま、お酒も酒落た味わいのあるものをそろえています。

定番酒の他
季節限定酒の
取り扱いも
ございます。



おぜのゆきどけ
尾瀬の雪どけ 純米大辛口

フルーティーな大辛口。

フルーティーな味わいを得意とする尾瀬雪から大辛口タイプのお酒が登場。コクのある米の旨味としっかりとした酸味、フルボディでキレのある辛口にも。

720ml 1,800ml
1,546円 3,090円

あおきしゅぞう

青木酒造

■ 新潟県南魚沼市

日本有数の豪雪地帯、新潟県魚沼地方で、冬期みの仕込み、手造りに徹した酒造りを続ける青木酒造。新世代の新潟地酒にして蔵を代表する銘柄「鶴齢」とともに、その名を全国に広げつつあります。

定番酒の他
季節限定酒の
取り扱いも
ございます。



ゆきおとこ
雪男 純米 ワンカップ

カップが可愛くて話題に！
純米酒らしい米の旨味を生かしながら後口はシャープでキリッと引き締まる辛口のお酒です。

180ml
445円



ゆきおとこ
雪男 純米酒

美山錦の米の旨み！

純米酒らしい米の旨味を生かしながら後味はシャープでキリッと引き締まる辛口のお酒です。

1,800ml
3,140円



ゆきおとこ
雪男 辛口

売上の一部が山岳救助に。
雪男が人助けをするという江戸時代のエピソードにちなんだこのお酒。辛口ですっきり、キレのある雪国らしき満点のお酒です。メディアでも話題！

1,800ml
2,350円



かくれい
鶴齢 芳醇清酒

雪国の芳醇辛口な晩酌酒。
南魚沼の晩酌酒として間親しまれている芳醇辛口タイプのお酒。雪国の食文化と共に築きあげられた酒質は、濃厚な現代食にもしっかりとマッチします。

1,800ml
1,790円



かくれい
鶴齢 純米酒

米の旨みにキレ味さらり。
越淡麗・五百万石を原料米に、お米の旨みをしっかり残しながら、爽やかにキレる後味で飲み飽きない、やさしい味わいのお酒です。

720ml 1,800ml
1,330円 2,680円



かくれい
鶴齢 純米吟醸

燗もおすすめの純米吟醸！
純米ですが重すぎず、軽くソフトな仕上がりに。ほのかな香りと優しいふくらみのある旨みが調和した1本。冷やはもちろん、ぬる燗もお薦め！

720ml 1,800ml
1,750円 3,530円



かくれい
鶴齢 純米大吟醸

蔵の誇る新潟地酒の最高峰。
新潟県産の越淡麗を100%使った純米大吟醸酒です。華やかな香りと、飲みやすさの中に広がる優しい旨味が特徴です。

720ml 1,800ml
3,660円 7,390円

ふくみつや

福光屋

■ 石川県金沢市

料亭の求める味が形になった「加賀鳶」と、北陸で絶大な人気を誇る「黒帯」。醸すのは、金沢で最も長い歴史をもつ酒蔵、福光屋。江戸や京都とはまた異なる文化の中で育まれた銘酒をお届けします。



かがとび
加賀鳶 極寒純米

辛口の真打！金沢の銘酒。

「辛口」と求められたらこれを出せば間違いナシ！金沢の料亭で人気の糖分を感じさせない辛口は繊細な味わいの料理によく合います。

300ml 720ml 1,800ml
540円 1,250円 2,490円



くろおび
黒帯 特別純米 悠々

進化した熟成、味わい濃厚。

熟成という酒の形を進化させたら…、といった味わい。生鮮を活かした料理や濃い味付けの食事にもよく合い、燗でも美味しく飲める酒です。

1,800ml
2,690円

価格はすべて本体のみの税抜価格となっております。

天笠の日本酒

もろはししゅぞう

諸橋酒造

■ 新潟県長岡市

仕込み水として使用している【杜々の森の湧水】と蔵の敷地に掘られた横井戸の水はいずれも軟水で、越乃景虎の特徴でもある辛口でありながら辛さを感じさせず上品でまろやかな酒質に仕上げます。

定番酒の他
季節限定酒の
取り扱いも
ございます。



こしのかげどら
越乃景虎 龍 普通酒

毎晩の晩酌に最適な“越乃景虎 定番酒”
「晩酌で飲んで欲しいからこそ、手をかけて造ってる」という杜氏。サラリとした味わいでありながら飲み干すほどにまた飲みたくなる、そんなお酒です。

720ml 1,800ml
719円 1,714円



こしのかげどら
越乃景虎 超辛口 本醸造

辛口でありながら、辛さを感じさせない!
日本酒度が+13もある辛口のお酒ですが、口に含むと仕込み水からくる優しい口当たりが酒質ほどに辛さを強調せず、シャープで爽やかな味わいが感じられます。

720ml 1,800ml
971円 2,019円



こしのかげどら
越乃景虎 名水仕込 特別純米

超軟水を仕込み水に求め醸したお酒です。
サラサラと喉元を過ぎていく滑らかな喉越しと、キレの良い爽やかな後味は料理の味になじむ酒としても、ご好評を頂いている特別純米酒です。

720ml 1,800ml
1,362円 2,733円



こしのかげどら
越乃景虎 純米酒

飲むほどに旨さを感じる純米酒。
蔵人の技術力の反映が、水の如くさわりなく飲め、飲みすすめば純米酒がもつ米の旨味を感じられます。

1,800ml
2,400円



こしのかげどら
越乃景虎 龍 カップ酒

地元の晩酌党からも絶大な人気!
スッキリした味わいの内にもふくらみがあり、柔らかな口当たりと、サラリとした喉越しが特徴的なバランスの整ったお酒です。

180ml
210円



こしのかげどら
越乃景虎 特別本醸造

すっきりとした喉越し。

名水「杜々の森湧水」を仕込水に使って丁寧に仕込まれた特別本醸造です。スーと引き込まれるようなすっきりとした喉越しと飲み飽きしない味わい。

720ml
1,257円



こしのかげどら
越乃景虎 なまぎけ

生本来のフレッシュさは抜群です。
厳寒期に上槽されたばかりの生酒を、一挙に瓶詰め、冷蔵庫で貯蔵され出荷を待ちます。生本来のフレッシュさが特徴的なお酒です。

300ml
471円

あいはらしゅぞう

相原酒造

■ 広島県呉市

広島県型に徹した酒造りで多くの愛飲家に親しまれ、鑑評会等でも好成績を納める相原酒造。中でも「雨後の月」は、ロマンチックな酒名とともに、まろやかな舌触りと絶妙なコクを誇る銘酒として親しまれています。



うごのつき 純米吟醸酒

クールな美しさを持つ銘酒。
キレの良さと飲みやすさ、シャープなコクは別次元。純米酒が星飛雄馬なら、こちらはクールな佇まいの花形満といったところでしょうか。

720ml 1,800ml
1,600円 2,800円



せとしゅぞうてん

瀬戸酒造店

■ 神奈川県足柄上郡開成町

1980年に自家醸造を中断していましたが、2018年から醸造を再開。全量小仕込みの丁寧な造りで生まれたお酒は、海外のコンクールでも高評価を獲得。日本酒の新たな魅力を国内外に発信しています。



セトイチ いざ
純米吟醸 生貯蔵酒

飲みやすくきれいなお酒。
IWC2019 純米吟醸酒の部 シルバーメダル。気持ちいが静かに嗜れていくような、穏やかで綺麗な純米吟醸酒。

720ml 1,800ml
2,000円 4,000円



天笠の日本酒

たてのかわしゅぞう 楯の川酒造

■ 山形県酒田市

庄内の水の良さに驚いた上杉藩家臣が、当主に酒造りを薦めたのが始まりという逸話を持つ、楯の川酒蔵。吟醸王国山形では初めて全量純米大吟醸の蔵元となりました。



たてのかわ
楯野川 純米大吟醸
美しき溪流

冷爛自在 シャープな旨み

どんな料理にも合わせやすいため、日常のお食事にあわせる食中酒に最適なお酒です。さらさらとした飲み口で、飲みやすさを追求した繊細な味わいです。

720ml 1,800ml
1,950円 3,600円



たてのかわ
楯野川 純米大吟醸
清流

清流の如き キレ、透明感

穏やかな香りが広がり、爽やかに後味が消えていく純米大吟醸です。山形県産の酒米を50%まで磨いた綺麗な酒質は、クリアでなめらかな口当たりです。

720ml 1,800ml
1,950円 3,400円



たてのかわ
楯野川 純米大吟醸
本流辛口

通好みの 王道辛口

旨味の少ない“淡麗辛口”とは一線を画した、米の旨味がしっかりと感じられる本格派の「本流辛口」。お刺身やお寿司との相性が抜群です。

720ml 1,800ml
2,150円 3,800円



たてのかわ
楯野川 純米大吟醸
主流

香り華やか 深い味わい

楯野川を中心的なアイテムになるようにという願いを込めて、「主流」と名づけられた商品。日本酒ビギナーにも通にも喜ばれる1本です。

720ml 1,800ml
2,150円 4,000円

しまおかしゅぞう 島岡酒造

■ 群馬県太田市

県外のファンも多い群馬県で知られる島岡酒造は、百数十年の歴史を重ねる老舗。当地で作付される酒造好適米「若泉」と赤城山系の湧水で、爽快な酸味、つやのある味わいの日本酒を生み出します。

ふしみ おとこやまほんてん 伏見男山本店

■ 宮城県気仙沼市

海の幸と相性抜群、気仙沼の青い空を思わせるお酒を醸す男山本店。東日本大震災により、社屋の倒壊など多大な被害を被りましたが、復興に向けこれまで以上に心を込めたお酒をお届けします。



そうてんでん
蒼天伝 特別本醸造生酒

合わせる楽しみ色々。

山菜やそばなど、山の幸に相性が良く、刺身に軽く一杯合わせてもいけるお酒。軽い甘みにスッキリとした辛さ、生ならではの厚みも十分。

300ml
495円



ぐんまいずみ
群馬泉 山麩本醸造

上質な燗でも楽しめる山麩。

地元産の若水で生もと系山麩づくりの仕込みにより、口当たりがなめらかで旨みのある仕上がり。料理との相性が、バグンに良い酒です。

1,800ml
2,180円



そうてんでん
蒼天伝 特別本醸造

海でも山でも相性抜群！

こちら山とよく合いますが、カツオやサンマなど、脂分の多い魚とも抜群の相性を発揮します。香りは控えめに、少し旨みの乗った辛口です。

1,800ml
2,400円



そうてんでん
蒼天伝 特別純米酒

"幻"とも言われた銘酒。

ややフルーティさを前面に出した仕上がり。落ち着きの良い香りは食べ物との相性を広げます。某ラジオ番組で探していた幻のお酒はコレ！

1,800ml
2,900円



ぐんまいずみ うすみどり
群馬泉 淡緑 純米吟醸

冬はもちろん夏にも最適。

日本酒とワインの良いところを合わせたような個性的な味わいで、柔らかくもきれいで上品な酸味を持ちます。真夏でも、その味わいを堪能できます。

720ml 1,800ml
2,000円 3,800円

はやししゅぞう 林酒造

■ 岐阜県可児市

地酒“美濃天狗”で知られる、岐阜県可児市の酒蔵、林酒造。蔵元に代々受け継がれる“伊兵衛（いひょうえ）”の名前、その当代の名を冠したお酒が満を持しての登場です。



いひょうえ
伊兵衛 特別本醸造生酒

飲みやすさ自慢の万人向。

万人向けを念頭に設計されたお酒です。辛すぎず、甘すぎずの絶妙なバランスと控えめな香のお酒は、初心者でも抵抗無く飲むことができます。

300ml
400円



ぐんまいずみ うすゆきそう
群馬泉 淡雪草 純米酒 生酒

ちょっぴり辛口の山麩造り生酒

香り高くフレッシュだけど奥深い味わい。山麩仕込みでありながら、ふんわりと軽い香り味わい。ふんわりと春から夏に変わる空気を思い出させます。

300ml
570円



いひょうえ
伊兵衛 特別純米酒

合言葉は“飲むご飯”。

飯米を原料とすることで、ご飯のおかずとの相性が極めて高くなっています。辛すぎず甘すぎずの味わいも、ご飯をはんでいるような印象です。

1,800ml
2,300円



ぐんまいずみ やまほimoto
群馬泉 山麩もと 純米酒

濃い味、くせの強い料理との相性が抜群

若水・朝の光を使い群馬泉独特な爽快で酸味と艶のある深い味わいに仕上げました。

1,800ml
2,700円

天竺の焼酎

さくらのみねしゅぞう 櫻乃峰酒造

■ 宮崎県日南市

お客様に「誠心誠意を尽くす」をモットーに、手造り・手詰めによる少量生産ながら、プレミアム級の酒を発信し続ける櫻乃峰酒造。agehaのような変化球も完成度高く造り上げています。



へいぞう 本格芋焼酎 平蔵 宮崎限定

20度、県内弊社限定販売！
地元宮崎の人々に、ロックでまったりと楽しんでいるアルコール20度の本格芋焼酎です。宮崎県内限定流通の商品を特別に仕入れています！

900ml 1,800ml
1,091円 1,945円



へいぞう 本格芋焼酎 平蔵

プレミアブームの立役者。
複雑な香りに飲み口の変化する味わい。味の複雑性の少ない焼酎というジャンルで、これだけ立体的に味わいを構成しているお酒は大変希少です！

720ml 1,800ml
1,323円 2,499円



へいぞう 本格麦焼酎 平蔵

ふくらみ感じる手作り麦。
強い香ばしさとふくよかなコクが絡み合い、さまざまな風味を感じ取れます。単調とは程遠い、ふくらみのある奥深い味わいをお楽しみいただけます。

720ml 1,800ml
1,218円 2,289円



へいぞうへいも 本格紅芋焼酎 平蔵紅芋

優雅な年一回限定生産酒。
フルーティーな甘さとやわらかな香りが特徴の、紅芋焼酎。厳選された紅芋、紫優（ムラサキマサリ）で仕込んだ、年1回生産の数量限定酒です。

限定出荷 720ml 1,800ml
1,429円 2,762円



へいぞう 本格芋焼酎 平蔵

古酒 甕壺3年熟成 28度
売切れ後免！希少熟成古酒！
かめ壺仕込み芋焼酎を、かめ壺でさらに3年熟成。まろやかで飲みごたえある超限定の味わいです！残りわずか！

限定出荷 720ml 1,800ml
1,458円 2,644円



アゲハ 本格芋+芋焼酎 ageha

紅芋焼酎をブレンドした焼酎！
「黄金千貫」で仕込んだ芋焼酎に、紅芋「ムラサキマサリ」仕込の芋焼酎を合わせました。ヨーグルトのような余韻を感じる、芳醇な香りとコクです！

720ml
1,497円



アゲハ 本格麦+麦焼酎 ageha

2種の麦焼酎のいいところ！
2種の焼酎の奇跡のハーモニーが特徴のagehaシリーズ。白麹・減圧蒸留と黒麹・常圧蒸留の麦焼酎を合わせ、やさしい香りに引き立つ香ばしい味！！

720ml
1,403円



さくらのみね 本格麦焼酎 櫻乃峰

20度、県内弊社限定販売！
アルコール20度、ヘルシーに飲みやすい、お値打ち価格な麦焼酎です。本場ではロックでまったり楽しめる、飲み放題にも使いやすいアイテムです！

900ml 1,800ml
1,165円 1,941円



はちじょうこうはつ 八丈興発

■ 東京都八丈島

独自の酒文化を持つ八丈島において、伊豆諸島特有の文化を表現し続ける八丈興発。伝統技術を継承しつつ、独自の還流法蒸留を開発、島の日常酒からチャレンジブルな一品まで醸しています。

おちあいしゅぞうじょう 落合酒造場

■ 宮崎県宮崎市

ユニークな原料の焼酎を製造することで、話題に上ることも多い落合酒造場。スタッフは家族ですが、小規模な分、質の追及に力を注ぎ、個性的な話題のブランドを多く製造しています。



へつひねこ 本格芋焼酎 電猫

ファーストクラス絶賛の味！
全日空国際線ファーストクラスで提供された自慢の味。栗のような甘みを含んだコクを持ち、かつ華やかな香りを持っています。どなたにも薦めたい銘酒です。

720ml 1,800ml
1,700円 2,700円



はち 本格麦焼酎 ヤシハ

話題の八丈島産焼酎！！

全国的に火が付いた八丈島麦焼酎！この1本も、新鮮な海の幸に合う、八丈島らしいお酒です。洒落てるラベルは、コースターにもなりますよ！

720ml
1,500円



かえだ 本格紅芋焼酎 加江田

国際線自信の空飛ぶ焼酎。
全日空国際線のビジネスクラスで提供されていた紫優芋使用、ポリフェノールたっぷりの芋焼酎。原料芋栽培用の畑作り、土作りからこだわった逸品。

720ml 1,800ml
1,280円 2,470円



かえだ 本格麦焼酎 加江田

人気銘柄に麦が登場。

人気の芋焼酎「加江田」に、麦が登場しました。スッキリと透明感のある麦の香りと、キレのいい甘さの中に、奥深いコクを感じさせる麦焼酎です。

720ml 1,800ml
1,100円 2,162円



やまぶきのさと にごり 本格芋焼酎 山吹の里濁

モルト好き納得の味わい。
スコッチを思わせるシャープで爽やかな酸を感じる香りと味わい。モルト好きで焼酎未体験という方に、ぜひとも飲んでいただきたい一本です。

720ml 1,800ml
1,362円 2,448円

天竺の焼酎

かみかわしゅぞう

神川酒造

■ 鹿児島県鹿屋市

某有名銘柄の技術指導にあたった社長が、自分の造りたい、理想の焼酎を造るために起こしたのがこの神川酒造。生み出される焼酎からは、わかりやすい特徴としっかりしたボディ、明確な意思を感じられます。



あかあり
本格紅芋焼酎 **赤蟻**

紅芋仕込の芳醇な香りと味。

アヤマラサキ芋を使用し、とことんこだわった豊かな香りが感動を呼びます。蔵自慢の「蟻」シリーズの名を冠して、年1回出荷の限定販売酒です。

900ml 1,390円
1,800ml 2,600円

あそうほんてん

麻生本店

■ 大分県由布市

焼酎どころ九州ですが、大分ではめずらしい、清酒も手掛ける蔵、麻生本店。小さな蔵ですが、おいしい宮水を使い、昔ながらの製法を守りながら、焼酎と清酒を一本一本丁寧に作り上げています。



あそうふじこ
本格麦焼酎 **麻生富士子**

ミステリアスなふじこちゃん。

「幻の焼酎」と呼ばれる1本。名前もミステリアスな銘柄ですが、出会えたならば是非ご賞味いただきたい、舌触りのまろやかな焼酎です。

720ml 1,330円
1,800ml 2,380円



あり
本格芋焼酎 **蟻**

こだわり抜いた風味とキレ。

どんな飲み方でも酒の主張を感じられるマルチロールな焼酎。芋の甘みと香り、コクを備えたうえで、あくまでキレの良さにこだわった逸品です。

720ml 1,280円
1,800ml 2,440円



あり
本格麦焼酎 **蟻**

魅惑の透明感が溢れる。

そのクリアな飲み口で、合わせる食事に進みます。はっきりと感じる麦の甘みと香ばしさは、焼酎初心者にもおすすめできる味わいです。

720ml 1,090円
1,800ml 2,360円



あそうふじこ
本格麦焼酎 **麻生富士子**

ミステリアスなふじこちゃん。

「幻の焼酎」と呼ばれる1本。名前もミステリアスな銘柄ですが、出会えたならば是非ご賞味いただきたい、舌触りのまろやかな焼酎です。

720ml 1,330円
1,800ml 2,380円



とろ
本格芋焼酎 **漣とろ**

神川に"漣とろ"在り。

神川酒造の名を世に広めたのがこの焼酎。軽めの香りとバランスの良さで人気を呼びました。ゆったりのんびり、リラックスしながら飲みたい一本。

720ml 1,084円
1,800ml 1,915円



べっせんかみかわ
本格芋焼酎 **別撰神川**

選りすぐりの原酒のみ使用！

大隅半島中央部に広がる照葉樹林に湧く水を仕込みに、原酒のなかから出来のよいものだけを選び壺貯蔵熟成させた、まさに「逸品」な味わい。

720ml 1,238円
1,800ml 2,180円

さたそうじしょうてん
佐多宗二商店

■ 鹿児島県南九州市

「焼酎をもっと楽しんでいただきたい」というただ一つの思い。その思いをかなえるために、蔵人一人となり、技術や知識を高めあい、日々焼酎造りに取り組んでいる蔵です。



かくたま
本格芋焼酎 **角玉**

どんな場面にも合わせてくれる焼酎

口に含むと、白いこしあんの和菓子を食べている様な愛らしい味わいの焼酎です。

900ml 1,180円



せいこうたく
本格芋焼酎 **晴耕雨読**

芋の風味を抑えた飲みやすい芋焼酎

少量の米焼酎をブレンドすることにより、柔らかな口当たりとスッキリした喉越しに仕上げています。どんな飲み方でもお楽しみいただけます。

720ml 1,500円
1800ml 2,982円



ぶにせ
本格芋焼酎 **不二才**

芋焼酎通、御用達！

地元でとれた黄金千貫を丁寧に人の手で処理しました。シャープな辛口の中にもしっかりと甘い芋の風味が感じられます。

720ml 1,376円
1800ml 2,427円



あかやねさんしょう
スピリッツ **AKAYANE 山椒**

シャープでキレがある！

青い山椒の葉や、山椒の実を漬した香りとゴボウ等の根菜の香り。とてもシャープでキレのある後味。無農薬山椒の香りに、いつまでも酔いしれる。

720ml 5,000円



あかやねしょうが
スピリッツ **AKAYANE 生姜**

ホットレモンティーにも。

香りは穏やかで生姜飴など糖蜜を煮詰めた香りや高麗人参など漢方、土からくるミネラル香を感じる。味わいは優しいキレのある味わい。

720ml 4,500円



あかやねゆず
スピリッツ **AKAYANE 柚子**

自然栽培の柚子使用！

柚子の香りがしっかりと広がる逸品です。香りのもとより、天然柚子特有の少し苦味の効いた飲み口は、まさに大人の為のリキュール。

720ml 2,800円

しおたしゅぞう

塩田酒造

■ 鹿児島県薩摩川内市

鹿児島県本土西側40Kmに浮かぶ甕列島北端部に位置した里村にあります。創業は江戸時代(天保)時代にさかのぼり、現在の塩田将史氏で六代目という長い伝統をもつ老舗の蔵元。



本格芋焼酎 **六代目百合25度**

「これぞ芋焼酎！」と唸る個性ある芋焼酎。

蔵元の地元・甕島産の芋を原料に、常圧蒸留で造られた芋焼酎です。一度味わったら忘れることのできない優しい香り、芯を捉えた芋の甘味と旨味が堪能できます。

720ml 1,700円
1800ml 2,728円



本格芋焼酎 **六代目百合35度**

六代目百合のレア版 35度

「これぞ芋焼酎」という味わいが楽しめる六代目百合の「35度」。より濃厚な旨味、芯の通った骨太な味わいが楽しめる、極上の逸品です。

720ml 2,455円

価格はすべて本体のみの税抜価格となっております。

天竺の焼酎

りゅうじんしゅぞう 龍神酒造

■ 群馬県館林市

掘ればそこから水がでるといわれる群馬県館林市。その豊富な水を使い軽やかな酒を醸す龍神酒造。洒落っ気のある社長の人柄そのまま、お酒も洒落た味わいのものをそろえています。

じょうかまち
甲類焼酎 城下町のナポレオン

高級感がありながらもノスタルジックな装い

ピロードのようなまろやかでスムーズな口当たり品のある香りストレートや水割り、チューハイでも美味しい甲類焼酎です。

720ml
759円



とりかいしゅぞう 鳥飼酒造

■ 熊本県人吉市

「ポットン軒家」で、取り上げられていました。「山を守りたい」その一心で鳥飼和信さんは廃棄処分場になろうとしていた故郷の山を買い取りました。それから15年。荒れた山を手入れし、川に清流を取り戻しました。

はなやま
麦焼酎 花山

宴会・飲み放題の人気者。

スッキリした飲みやすさを追求した、甲乙混和麦焼酎。ボトルのデザインも合わせ、上品な味わいを好む方に人気。飲み放題用にもおススメです。

720ml
869円



はなやま
甲類焼酎 花山

「城下町のナポレオン」が和風の装いで登場

和食の雰囲気にとびたりあう見た目美味しく頂けます。ストレートや水割り、話題のレモンサワーでもどうぞ。

720ml 1,800ml
759円 1,450円



ぎんかとりかい
本格米焼酎 吟香鳥飼

皇太子妃殿下・雅子さま、ご愛飲

「吟香 鳥飼ぎんか とりかい」の生命は華やかな香りと柔らかな味わいがあります。それは、蒸留酒のための吟醸麹づくり技術と、自家培養の酵母によって生まれました。

720ml
2,000円



たまのひかりしゅぞう 玉乃光酒造

■ 京都市伏見区


1673年創業より、流行を追わず、飽きのこない食中酒を造ることに注力し続け、近年では純米酒復活の先駆けとしてその名を知られるのが玉乃光。米にこだわった酒造りは、当然焼酎にも活かされています。

にじゅうきゅう
本格米焼酎 29

肉(29)の為に生まれました。

肉に合う!の一点を追求した本格焼酎。独自技術により「屋久杉」の香気を瓶内にとじこめました。肉の素材を引き立てるスッキリ&さわやかさを実現。

720ml 1,800ml
1,129円 2,329円



ちゅうごくじょうぞう
中国醸造

■ 広島県廿日市

世界初の紙容器入り清酒を生み出した、総合酒類メーカーとして名を馳せる中国醸造。そのパイオニア精神を礎とし「ちょっと意外な、食の提案」をモットーに様々な酒を生み出しています。

ダルマ焼酎 レトロラベル

ダルマラベルの甲類焼酎。

わさびの里の名水を利用した、まろやか重視タイプの甲類焼酎です。

600ml 1,800ml
549円 1,479円



紫蘇ダルマ焼酎

すっきり梅紫蘇フレーバー。

広島県産の赤紫蘇を自家蒸留したスピリッツを使用したうめしそフレーバーのリキュール。

600ml 1,800ml
613円 1,517円




焼酎担当者より

本場九州の名だたる焼酎蔵を中心に、大手スーパーや安売りチェーンでは絶対に手に入らない限定流通銘柄を取り揃えています。
飲食店ならではの高品質な味わいで来店したお客様へのアピールにご利用ください。

天竺の焼酎

さつましゅるいはんばい

薩摩酒類販売

■ 鹿児島県霧島市

日本で最初の国立公園指定を受けた鹿児島県霧島町の小さな蔵。霧島連山を望む自然豊かな環境で、創業1911年から蔵に伝わる希少な和がめを使って、霧島山系の清らかな水と鹿児島産のさつま芋で仕込んでいます。



あかるいうそん
本格芋焼酎 **明るい農村**

昔風のやや辛口

黒麹菌と白麹菌の原酒をブレンドし、コクとキレの良さを追求しました。どちらかといえば、昔風味のやや辛口で食中酒としてよく合います。



720ml 1800ml
1,410円 2,708円

あかるいうそん
本格芋焼酎 **明るい農村**
赤芋仕込み

赤芋の良さを存分に引き出した一本。仕込に綾紫(アヤマラサキ)芋を使用しています。みずみずしくフルーティな香り、やさしい甘さ、すっきりした飲み口です。



720ml 1800ml
1,509円 2,934円

のうかのよめ
本格芋焼酎 **農家の嫁**

業界初の「炭火焼き・焼芋焼酎」

「黄金千貫」、溶岩プレート釜にて種子島産・薩摩椎(サツマジイ)の炭火でじっくりと焼き芋にし、黒麹壺仕込みした炭火焼き芋焼酎です。



720ml 1800ml
1,638円 2,935円

黄金ハツダレ
本格芋焼酎 **明るい農村**

蒸留し、最初にとれるうまみ

蒸留して初めて出てくるおよそ10分間の希少な部分で、アルコール度数がとて高く、旨味がたまり詰まった焼酎です。



300ml
2,567円

限定
本格芋焼酎 **赤芋全量**
明るい農村

年一回発売の限定赤芋全量焼酎!

封をきると、赤芋本来の独特の香り。赤芋100%だけの芋焼酎は、こんな風味なのか!と感じ入ってしまうほどです。



720ml
1,622円

限定
本格芋焼酎 **黄金全量**
明るい農村

さつまいも100%のピュアな芋焼酎

さつま芋そのもののピュアな香り、すっきり、キレのある風味です。黄金芋100%の純粋な純粋な芋焼酎を、ぜひご堪能ください。



720ml
1,622円

にしよしだしゅぞう

西吉田酒造

■ 福岡県筑後市

日本有数の河川である、筑後川の水の恵みの下、明治26年の創業以来本格焼酎一筋に製造をしてまいりました。伝統的な技を伝え、同時に常に良い味を求める姿勢で新しい技術に挑戦しています。

本格麦焼酎 **つくし白**

爽やかな香り、すっきりとした味わい

伝統的な黒麹で造り上げたもろみを減圧蒸留法にて蒸留。さわやかな香りとすっきりとした味わいが特徴です。



720ml 1800ml
1,411円 2,675円

本格麦焼酎 **つくし黒**

ガツンとくるスパイシーな強い風味

伝統的な黒麹で造り上げたもろみを常圧蒸留法にて蒸留。しっかりとした深みの有る味わいが特徴です。



720ml 1800ml
1,411円 2,675円

あおきしゅぞう

青木酒造

■ 新潟県南魚沼市

日本有数の豪雪地帯、新潟県魚沼地方で、冬期のみ仕込み、手造りに徹した酒造りを続ける青木酒造。新世代の新潟地酒にして蔵を代表する銘柄「鶴齢」とともに、その名を全国に広げつつあります。

本格米焼酎 **雪男**

ほんのり香る吟醸香

新潟県産の酒米「越淡麗」を100%使用した吟醸酒の酒粕を 粕とり焼酎をルーツに持つ福岡県の西吉田酒造が醸した本格焼酎です。



720ml
1,800円

なかむらしゅぞうじょう
中村酒造場

■ 鹿児島県霧島市

明治21年の創業以来、石造りの「むろ屋(麴室)」でモロ蓋(麴蓋)にて麴を作る手麴。息を吹き返した山に、蒸留所と麴蔵が建てられました。冷却槽も昔ながらの石造り。「大ガメ」で時間を掛けて熟成にこだわりの蔵元です。

本格芋焼酎 **なかむら**

中村酒造場の人気の火付け役!

重厚かつ軽快な伝統の1本。温めると甘く香ばしく、冷やすと絹のようななめらかさの手造り製法で出来上がった芋焼酎です。上品な香り・味わい・余韻を楽しめます。



720ml 1800ml
1,860円 3,550円

ぎょくろ かめせんじん
本格芋焼酎 **玉露 甕仙人**

仙人様に飲まれる前に

麴蓋による手造り麴、昔ながらの「大ガメ」での二次仕込みによって造られた甕仙人は、香ばしくコクのある甘口でキレもよく、仙人様も飲みたくなるのも納得です。



720ml 1800ml
1,680円 2,920円

ぎょくろ ほんがめじこみ
本格芋焼酎 **玉露 本甕仕込**

昔ながらの「大甕」による仕込み

新鮮な甘みの芋焼酎にも生かされ、甘口の深みのある味わいが醸し出されています。水は「霧島連峰の伏流水」である良質の地下水を仕込みや割水に使っています。



720ml 1800ml
1,600円 2,705円

価格はすべて本体のみの税抜価格となっております。

天笠の日本ワイン



ワイン担当者より

ここ数年、高い注目を浴びるようになった国産ワインですが、その8割は海外の原料を使用していると言われていました。そこで新たに定義されたのが、こちらに掲載した「日本ワイン」。全量日本産ブドウ使用、国内醸造された信頼の品質です。

明利酒類

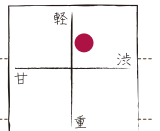
茨城県水戸市の大手酒造メーカーである明利酒類が、国産ワイン産地として長い歴史と伝統を誇る山梨県勝沼の最大級ワイナリーと共に手掛ける、原料ブドウの味わいが生きた全量国産ブドウ使用の「生ワイン」です。



国産生ワイン 赤

【品 種】 キャンベル・アーリー、マスカット・ベリーA
【タイプ】 ミディアムボディ

国内産ぶどうを100%使用、その魅力をたっぷり詰め込んだ「日本ワイン」です。ぶどう本来の果実味を活かした、どなたでも飲みやすいジューシーな味わいです。



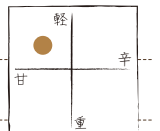
750ml
¥1,500



国産生ワイン 白

【品 種】 ナイアガラ
【タイプ】 甘口

国内産のナイアガラ種を使用してつくられた、フルーティな味わいで飲みやすい、「日本ワイン」です。クセのない甘口で、止め時を忘れてしまいそうな味わいです。



750ml
¥1,500

オチガビワイナリー

北海道余市市

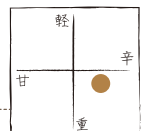
カーヴ・ドッチ（新潟）を手掛けた落 希一郎氏が、国内のヨーロッパ系ワイン用ブドウ品種栽培の総本山となるべく立ち上げたワイナリー。北海道余市市の、まるでカリフォルニアのナパを想わせるようなロケーションの下で、「日本ワイン」の高品質をけん引する存在となっています。



白 オチガビ ヴァン ブラン

【品 種】 ミュラー・トルガウ、ケルナー、シャルドネ
【タイプ】 辛口

この三種混合ワインは、シャルドネの持つ新樽香もちよびり含んでいて、より複雑な味わいに仕上がりました。



750ml
¥2,600

赤 オチガビ ヴァン ルージュ

【品 種】 ツヴァイゲルトレーベ、ドルンフェルダー
【タイプ】 ミディアムボディ

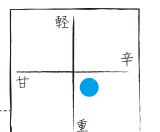
赤品種のツヴァイゲルトレーベ、ドルンフェルダーの二番ワインの混合ですが、ボルドーの伝統的な手法を参考にしています。複雑味をお楽しみください。

750ml
¥2,200

泡 オチガビ バッカス スパークリング

【品 種】 バッカス
【タイプ】 やや甘口

バッカスの香りとスパークリングワインがこれ程調和するとは。しかも少し甘口の方が香りも立ちます。一つの発見です。



750ml
¥2,800

赤 オチガビ ツヴァイゲルトレーベ

【品 種】 ツヴァイゲルトレーベ
【タイプ】 ミディアムボディ

6カ月の新樽熟成を経てピン詰め、程よい樽香と軽めの口当たりで非常に飲みやすい味わい。肉料理はもちろん、新鮮な魚や和食にもよく合う一本です。

750ml
¥2,400

価格はすべて本体のみの税抜価格となっております。

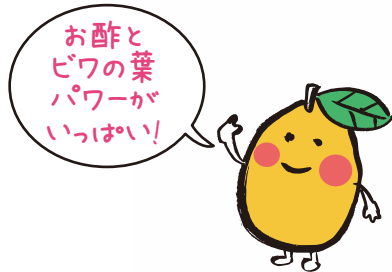
天竺のノンアルコール商品

大人から子どもまで楽しめる
健康ブドウ酢飲料。

ビワミン 希釈目安: 8倍

ぶどうの王様「巨峰」を発酵熟成させたワイン酢と米酢を主原料に、
ビワの葉エキス、ビタミン、カルシウム、はちみつ、ローヤルゼリー
等を加えた低カロリー健康ドリンクです。

サワーやハイボール等お酒と一緒に、ソーダやミルク、水割り等
ノンアルコールでもすっきりおいしくお楽しみいただけます。



720ml: **2,700円**
1800ml: **5,400円**



天然コーラ専門店のクラフトコーラ

そのオリエンタルな味わいは、
一口で、秘境にひとしほびしすやん、
新体験です。



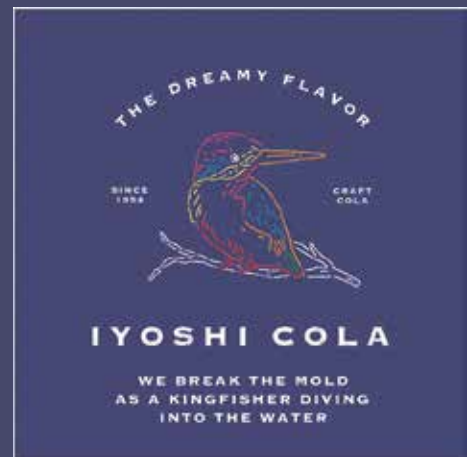
ともコーラは、
和のハーブや、世界中のスパイス、
そして替沢柑糖類から作られる
生の天然コーラです。



世界初のクラフトコーラ専門メーカー・専門店。

東京・下落合の自社工場で、コーラ職人によって作られる

世界で唯一のクラフトコーラ。



そのまま飲める

200ml **450円**

21世紀の原点回帰コーラ

ともコーラは、どの地域でも画一的な味わいと健康的では無いイメージで百年以上ペールに包まれてきた、コーラを刷新します。

720ml **¥3,570**

200ml **¥1,575**

※5倍希釈



価格はすべて本体のみの税抜価格となっております。

ノンアルコール

くまんばち濃縮ジュース

らいんナップ

大人気の果実酒

『くまんばち』の

果肉感はそのままだ。

子どもから大人まで

みんなが自由に楽しめる、

『くまんばち濃縮ジュース』

できました。

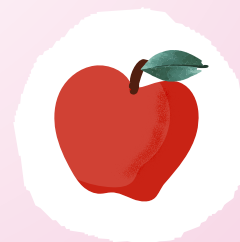
【3倍希釈】
ノンアルコール
濃縮コンク



レモン



パイナップル



林檎



温州みかん



マンゴー

710ml

各¥1,528(抜)



ワインの事なら天笠へ

(一社) 日本ソムリエ協会認定 ソムリエ在籍

お取り扱いインポーター様40社以上

25カ国以上の豊富な品揃え

年2~3回、飲食店様限定 無料試飲会開催!

インポーター2~3社
40~50銘柄をご用意!完全入替制。



ワイン会資料
作成致します。

弊社ソムリエが出向いて 飲食店様にて ワイン会開催!



お店に合ったメニューを デザイナーが作成致します!



ワイン庫管理
定温輸送車・保冷ケースで配送。
品質管理も徹底しております!



お問合せ先



業務用酒類卸・蔵元限定流通販売店

AMAGASA Corporation

株式会社

天 笠

TEL.0276-22-3490(代)

FAX.0276-25-2888